

## Reajustes continuam abaixo da inflação

Reajustes e INPC em fevereiro: 55,7% abaixo, 15,1% igual e apenas 29,2% acima. (pg. 2).

Reajuste mediano de 10,2% fica abaixo do INPC de 10,6% (pg. 3).

Nos últimos 12 meses, o reajuste mediano foi 6 vezes menor e 6 vezes igual ao INPC (pag. 4).

Nos próximos meses, a inflação prevista não deixará espaço para ganhos reais (pg. 5).

Reajustes parcelados e teto de aplicação: no início do ano, a presença é menor, mas os valores são maiores (pg. 6).

Contribuições sindicais: mesmo cenário. No início do ano, menos presentes, com valores mais altos (pg. 7).

Nota: todos os dados e informações de acordos e convenções coletivas são coletados na página Mediador (Ministério da Economia) e tabulados pelo Salariômetro da Fipe. Para mais informações a respeito do Salariômetro, consulte as notas metodológicas disponíveis ao final deste documento ou visite [salariometro.org.br](http://salariometro.org.br)

# NEGOCIAÇÕES COLETIVAS

PRINCIPAIS INDICADORES – DATA BASE FEVEREIRO/2022

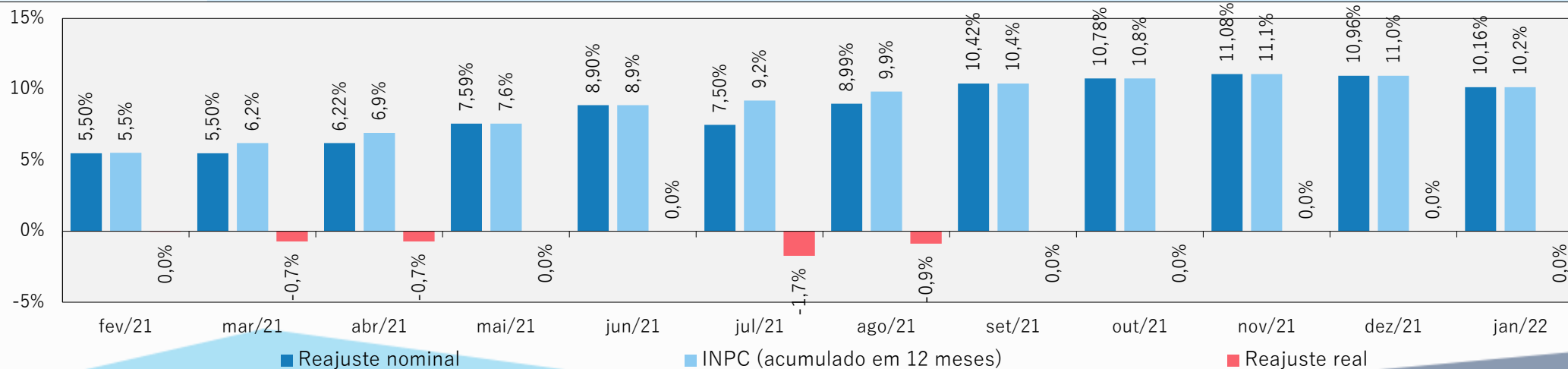
Resultados	No mês	No ano	Últimos 12 meses
Reajuste mediano nominal	10,2%	10,2%	7,6%
Reajuste médio nominal	9,5%	9,6%	7,4%
Proporção de reajustes abaixo do INPC	55,7%	49,2%	47,3%
Proporção de reajustes iguais ao INPC	15,1%	32,1%	33,7%
Proporção de reajustes acima do INPC	29,2%	18,7%	19,0%
Piso mediano	R\$ 1.321	R\$ 1.314	R\$ 1.366
Piso médio	R\$ 1.444	R\$ 1.408	R\$ 1.461
Acordos com redução de jornada e salário	0	0	0

Fonte: Salariômetro/Fipe, com base em dados do Mediador (Ministério do Trabalho e Previdência)

# NEGOCIAÇÕES COLETIVAS

## REAJUSTES SALARIAIS MEDIANOS NOS ÚLTIMOS 12 MESES

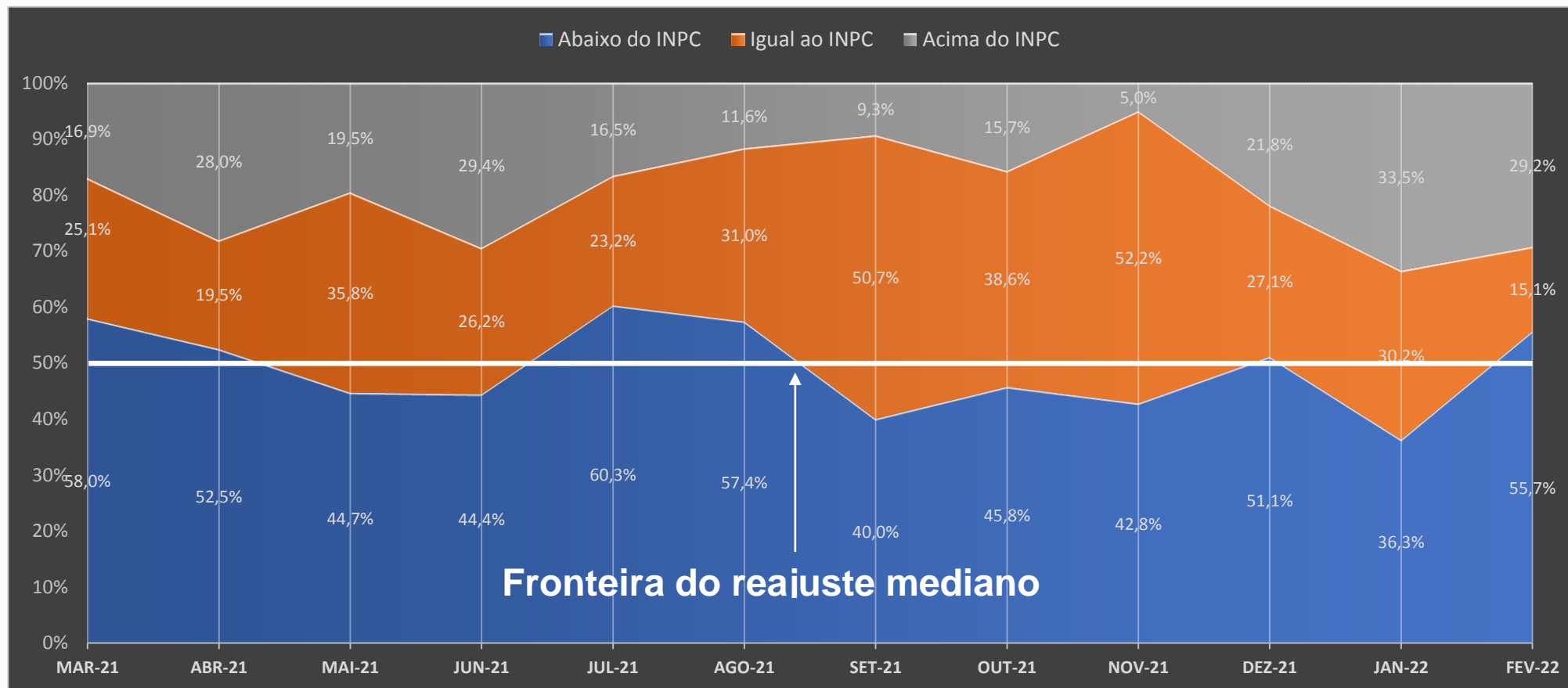
Indicador/Reajuste	mar/21	abr/21	mai/21	jun/21	jul/21	ago/21	set/21	out/21	nov/21	dez/21	jan/22	fev/22
INPC acumulado (12 meses) - %	6,2%	6,9%	7,6%	8,9%	9,2%	9,9%	10,4%	10,8%	11,1%	11,0%	10,2%	10,6%
Reajuste mediano negociado (%)	Total	5,5%	6,2%	7,6%	8,9%	7,5%	9,0%	10,4%	10,8%	11,1%	10,5%	10,2%
	Acordos	5,5%	6,2%	7,6%	8,9%	6,5%	8,7%	10,4%	10,8%	11,1%	10,4%	10,5%
	Convenções	6,2%	6,2%	7,6%	8,9%	9,2%	9,9%	10,4%	10,8%	11,1%	11,0%	10,2%
	Total (real)	-0,7%	-0,7%	0,0%	0,0%	-1,7%	-0,9%	0,0%	0,0%	0,0%	-0,5%	0,0%



Fonte: Salariômetro/Fipe, com base em dados do Mediador (Ministério do Trabalho e Previdência).

# NEGOCIAÇÕES COLETIVAS

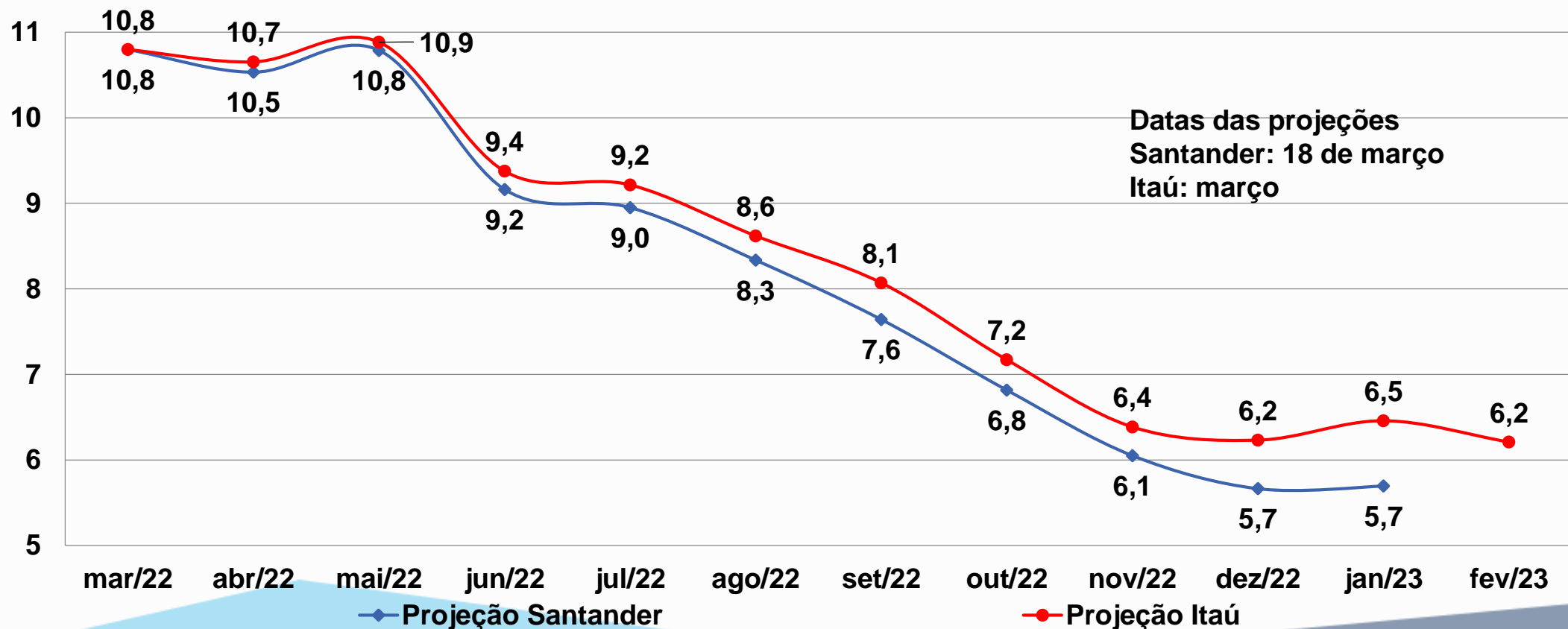
## REAJUSTES SALARIAIS VS. INPC NOS ÚLTIMOS 12 MESES



Fonte: Salariômetro/Fipe, com base em dados do Mediador (Ministério do Trabalho e Previdência).

# NEGOCIAÇÕES COLETIVAS

## PROJEÇÃO DO INPC PARA AS PRÓXIMAS DATAS BASE



Fonte: Projeções dos Bancos Itaú e Santander. Elaboração: Salariômetro/Fipe.

# NEGOCIAÇÕES COLETIVAS

Reajustes: presença, parcelamento e teto de aplicação

Reajustes - quantidades, presença e valores	No Mês	No Ano	Nos últimos 12 meses
Total de negociações - quantidade	554	2611	29144
Negociações de reajuste - quantidade	235	1492	19389
Negociações de reajuste - presença	42,4%	57,1%	66,5%
Reajustes escalonados - quantidade	4	49	1946
Reajustes escalonados – presença na negociação de reajuste	1,7%	3,3%	10,0%
Teto de aplicação do reajuste - quantidade	9	149	2961
Teto de aplicação do reajuste – presença na negociação de reajuste	3,8%	10,0%	15,3%
Teto mediano	R\$ 3.501	R\$ 3.850	R\$ 7.000
Teto médio	R\$ 5.046	R\$ 4.473	R\$ 6.756

Fonte: Salariômetro/Fipe, com base em dados do Mediador (Ministério do Trabalho e Previdência).

# NEGOCIAÇÕES COLETIVAS

## Contribuições sindicais: parcelamento e teto de aplicação

Quantidades, presença e valores	No Mês	No Ano	Nos últimos 12 meses
Total de negociações - quantidades	554	2611	29144
Contribuições sindicais de trabalhadores - quantidade	216	1.381	17.457
Contribuições sindicais de empresas - quantidade	43	483	4.072
Contribuições sindicais de trabalhadores - presença	39,0%	52,9%	59,9%
Contribuições sindicais de empresas - presença	7,8%	18,5%	14,0%
Valor anual mediano das contribuição de trabalhadores	R\$ 210	R\$ 218	R\$ 180
Valor anual médio das contribuição de trabalhadores	R\$ 515	R\$ 1.462	R\$ 1.460
Valor anual mediano das contribuição de empresas	R\$ 422	R\$ 252	R\$ 250
Valor anual médio das contribuição de empresas	R\$ 675	R\$ 1.079	R\$ 867

Fonte: Salariômetro/Fipe, com base em dados do Mediador (Ministério do Trabalho e Previdência).



## Sobre o Salariômetro

O Projeto Salariômetro é uma iniciativa da Fipe para disponibilizar informações e análises sobre o mercado de trabalho brasileiro. Para sua elaboração, são coletados e analisados 40 resultados negociações coletivas.

O Boletim Salariômetro é disponibilizados por volta do 20º dia de cada mês e inclui todos os acordos e convenções com início de vigência até o mês anterior.

## Informações e contato

[salariometro.org.br](http://salariometro.org.br)

[salarios@fipe.org.br](mailto:salarios@fipe.org.br)

## Equipe técnica

Hélio Zylberstajn (Coordenador)

Alan Bazilio

André Casalta

Arthur Mello

Chloé Lopes

Daniela Figueiredo

Débora Kono

Denise Del Col

Eduardo Zylberstajn

Guilherme Dobon

Guilherme Gomes

Guilherme Rocha

Julia Cerqueira

Lucas Macedo

Mariana Hipólito

Natalia da Costa

Nicolas Bisin

Oziel Carneiro

Raphael Thiago Bellini

Rodrigo Beiro Dias

Sibele Goriano

Thiago Semente Silva

Thomas Ablas